



## Rafta Information Services Belgium

Rijksweg 22, B-8520 KUURNE – Belgium  
Tel +32(0)56/32.50.27 (3l) Fax +32(0)56/32.50.29

[www.ris.be](http://www.ris.be)

BBL 385-0113869-53

[Info@ris.be](mailto:Info@ris.be)

De RIS Belgium geïntegreerde Statistieken Server

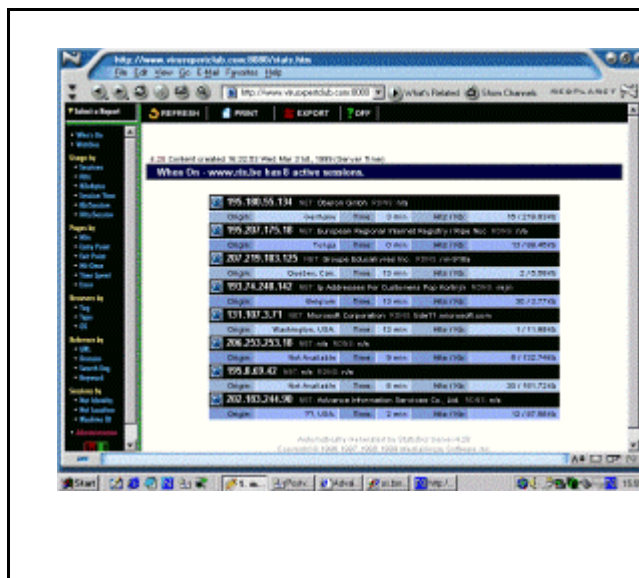


Velen hebben een teller of een statistisch programma (Nedstat e.d.) op hun site staan. De Nedstat Pro versie voor bedrijven is een goede uitbreiding voor de gratis Nedstat.

De kern van de zaak bij het beheren van een website is natuurlijk weten hoeveel bezoekers je haalt. Als statistisch gegeven is dit ok, maar niet voldoende. Als uw website een commerciële boodschap heeft is het voor U als webmaster belangrijker te weten hoeveel, op welke pagina's, welke foto's, hoelang de verblijftijd, etc. van uw bezoekers is.

Meer nog, het wordt pas interessant als u bepaalde "watches" kan uitzetten waarmee u specifieke html bestanden of zelfs jpg's kan volgen. Welk product wordt meest "geklikt", welke vallen uit de boot, staan deze misschien niet op de juiste plaats, etc.

Site's die download producten hebben weten graag hoeveel keer een product van de server werd afgehaald, wat de gemiddelde laadtijd van deze actie was, etc.



Kortom, statistieken om de statistieken is een gadget, maar ook niets meer.

RIS heeft op zijn NT servers een full graphical statistisch pakket geïnstalleerd wat deze features, en nog veel meer samenvat in een browser-driven, gebruiksvriendelijk pakket.

U kan als klant deze statistieken delen met het grote publiek, of U kan ze via account en paswoord beveiliging enkel voor uzelf houden.

*Ris Belgium, bridging technology and internet content*

<http://www.ris.be>

<http://www.sms-services.be>

<http://commerce.ris.be>



## Raфра Information Services belgium

Rijksweg 22, B-8520 KUURNE – Belgium  
Tel +32(0)56/32.50.27 (3l) Fax +32(0)56/32.50.29

[www.ris.be](http://www.ris.be)

BBL 385-0113869-53

[Info@ris.be](mailto:Info@ris.be)

### Details over uw bezoekers

Als U uw statistieken bekijkt, kan U controleren wie er op dit ogenblik op uw site is aan het surfen. Details kan U opvragen door op het vergrootglas te klikken. U kan nagaan uit welk werelddeel de bezoeker komt, welke firma het eventueel is, hoelang ze al actief zijn op uw site, etc.

IP Address	NET	RDNS	Origin	Time	Hits / Kb
193.74.248.142	NET: Ip Addresses For Customers Pop Kortrijk	RDNS: mijn	Belgium	13 min	30 / 3.77Kb
131.107.3.71	NET: Microsoft Corporation	RDNS: tide71.microsoft.com	Washington, USA.	13 min	1 / 11.99Kb
206.253.253.18	NET: n/a	RDNS: n/a	Not Available	9 min	6 / 132.74Kb

Je kan alle informatie opslaan, je kan eventueel zelf een lijst bijhouden hoelang uw concurrenten op uw pagina's surfen, in welke gebieden ze geïnteresseerd zijn, etc. Je weet ook welke browser ze gebruiken en met welk operating system ze werken.

Session Details	
IP Address	131.107.3.71
Reverse DNS	tide71.MICROSOFT.com
From / Via	Microsoft Corporation
Origin Location	Washington, USA.
Time Spent	6 min
Hits / Kilobytes	1 / 11.99Kb
Browser Tag	Mozilla/4.0 (compatible; MSIE 5.0; Windows NT 5.0)
Referring URL	<a href="http://www.altavista.com/cgi-bin/query?">http://www.altavista.com/cgi-bin/query?</a>

Welke was de eerste pagina die de bezoeker betrad. Meestal zal dit de home pagina zijn, maar als de bezoeker je site heeft gevonden met een zoekmachine, kan dat iedere willekeurige pagina zijn.

*Ris Belgium, bridging technology and internet content*

<http://www.ris.be> <http://www.sms-services.be> <http://commerce.ris.be>



## Raфра Information Services belgium

Rijksweg 22, B-8520 KUURNE – Belgium  
Tel +32(0)56/32.50.27 (3l) Fax +32(0)56/32.50.29

[www.ris.be](http://www.ris.be)

BBL 385-0113869-53

[Info@ris.be](mailto:Info@ris.be)

Misschien maakt er iemand gebruik van uw afbeeldingen op uw site, zonder dat de afbeeldingen op zijn eigen webruimte staan. Dat kan je controleren als er een bepaalde afbeelding meer geladen wordt dan de pagina waarin de afbeelding staat.

Pages	Total for Period
<a href="#">/index.html</a>	113
<a href="#">/images/vxcbanner.jpg</a>	29
<a href="#">/melissa_faq.html</a>	25
<a href="#">/navigatie_algemeen.html</a>	19
<a href="#">/etc/css/hoofd.css</a>	10
<a href="#">/virusxpertclub.html</a>	6
<a href="#">/etc/js/copyright.js</a>	5
<a href="#">/icon.html</a>	4
<a href="#">/downloads/trojans/mp_99b99d.zip</a>	3
<a href="#">/images/virus/melissa_regedit_sleutel.jpg</a>	2
<a href="#">/images/virus/melissa_word_2000.jpg</a>	2
<a href="#">/images/news.jpg</a>	1
<a href="#">/images/eicar.gif</a>	1

*Ris Belgium, bridging technology and internet content*

<http://www.ris.be> <http://www.sms-services.be> <http://commerce.ris.be>



## Raфра Information Services belgium

Rijksweg 22, B-8520 KUURNE – Belgium  
Tel +32(0)56/32.50.27 (3l) Fax +32(0)56/32.50.29

[www.ris.be](http://www.ris.be)

BBL 385-0113869-53

[Info@ris.be](mailto:Info@ris.be)

### Interessante weetjes voor de webmaster

Via welke keywords komen de bezoekers op uw site. Welke producten zoeken ze vooral. U verkoopt een product, maar er word nooit naar gezocht, hoe komt dat? Misschien zijn uw meta-tags niet goed uitgebouwd, of kan de zoekmachine om één of andere reden niet indexereren. Dankzij die gegevens kan je dit achterhalen, wat anders een bijna onmogelijke taak zou worden. U krijgt ook een idee naar welk product er meest word gezocht.

Search Engine	Total for Period
<b>Keywords used on HotBot</b>	
download	1
viruses	1
<b>Keywords used on AltaVista</b>	
melissa	42
virus	33
source	10
melissa virus	9
outlook	5
download	5
code	4
macro	3
viruses	3

Het kan heel handig zijn als je weet welk operating system je bezoeker gebruikt. Er word ook een lijst weergegeven welke browsersversie ze gebruiken. Je kan je website uitrusten met moderne technologie. Komen de meeste bezoekers kijken met Internet Explorer, dan kan je specifieke codes gebruiken in je pagina die werken onder Internet Explorer en niet onder Netscape.

De enkele Netscape gebruikers zullen dan iets minder animatie hebben, maar ze zullen dat niet weten. Het enige waarvoor gezorgd moet worden is dat de basis in alle browsers moet zichtbaar zijn.

*Ris Belgium, bridging technology and internet content*

<http://www.ris.be> <http://www.sms-services.be> <http://commerce.ris.be>



## Raфра Information Services belgium

Rijksweg 22, B-8520 KUURNE – Belgium  
Tel +32(0)56/32.50.27 (3l) Fax +32(0)56/32.50.29

[www.ris.be](http://www.ris.be)

BBL 385-0113869-53

[Info@ris.be](mailto:Info@ris.be)

Welke sites hebben een link naar u, van waar komen uw bezoekers. Waarom komen ze van daar? Waarom komen ze precies naar uw site. Dank zij Statistics server kom je heel veel te weten over het gedrag van je bezoekers en kan je ze zo optimaal je site afstellen. Ook kan je de sites bekijken die een link naar u geplaatst hebben waarom ze dit gedaan hebben. Zodat je je site nog beter kan maken.

Referring Domain	Total for Period
altavista.com	65
virusxpertclub.com	50
cyberarmy.com	31
dejanews.com	9
go2net.com	4
193.174.120.13	2
dogpile.com	1
mamma.com	1
hotbot.com	1
remarq.com	1
209.116.217.64	1
pine.nl	1

Het belangrijkste van al is om te weten welke pagina's het drukst bezocht zijn. Waaraan ligt het dat bepaalde pagina's niet bezocht zijn, link werkt niet (dit kom je ook te weten via Statistic server, want die vermeld error pagina's) of staat de pagina op de verkeerde plaats.

Pages	Total for Period
<a href="#">/etc/js/copyright.js</a>	196
<a href="#">/index.html</a>	177
<a href="#">/etc/css/hoofd.css</a>	174
<a href="#">/navigatie_algemeen.html</a>	152
<a href="#">/virusxpertclub.html</a>	140
<a href="#">/icon.html</a>	139
<a href="#">/images/virus/melissa.gif</a>	132
<a href="#">/images/real_virus.gif</a>	126
<a href="#">/images/virus/melissa_usenet.gif</a>	125
<a href="#">/images/eicar.gif</a>	120
<a href="#">/images/top50.gif</a>	120
<a href="#">/images/news.jpg</a>	119
<a href="#">/melissa_faq.html</a>	54

*Ris Belgium, bridging technology and internet content*

<http://www.ris.be> <http://www.sms-services.be> <http://commerce.ris.be>



## Raфра Information Services belgium

Rijksweg 22, B-8520 KUURNE – Belgium  
Tel +32(0)56/32.50.27 (3l) Fax +32(0)56/32.50.29

[www.ris.be](http://www.ris.be)

BBL 385-0113869-53

[Info@ris.be](mailto:Info@ris.be)

### **Besluit**

Deze statistieken zijn een heel handige tool, omdat je er de effectiviteit van je webpagina mee kan vergroten, je kan er commercieel winst uithalen en de accurate info eruit destilleren.

Een website is nooit direct perfect. De RIS Statistic server is ideaal om je webpagina zo snel mogelijk perfect te maken.

De RIS Statistic server brengt meer dan een groot aantal andere gegevens met betrekking tot het bezoek in kaart (zoals het aantal bezoeken per uur en per dag van de week en informatie over de herkomst van de bezoeker). De informatie is altijd actueel en op elk gewenst moment te raadplegen.

Ris Statistic server is uniek, want:

de service is platformonafhankelijk

downloaden van software is niet nodig (je hebt enkel een browser nodig om het te kunnen bekijken)

je hoeft geen schijfruimte te reserveren

er is geen installatie nodig

de informatie is altijd actueel en je kan de informatie opslaan voor eventueel later gebruik

Woorden zijn uiteraard snel geschreven, wij houden het op "zien".

Surf vlug naar <http://www.ris.be>

*Ris Belgium, bridging technology and internet content*

<http://www.ris.be> <http://www.sms-services.be> <http://commerce.ris.be>